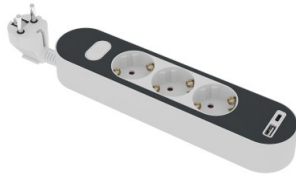


Base múltiple FAHER con interruptor negra PREMIUM + cargador USB



¡ NOVEDAD ! hasta el 31/12/2025

Referencia: BMF-45
EAN-13: 8427429510798
Marca: FAHER

Bases: 3



- Interruptor de luz: botón de encendido y apagado.
- Base ordenables: la parte inferior dispone de una cavidad para que los cables no queden a la vista.
- Ahorro de espacio: clavija de 16A con entrada frontal, diseñada para ocupar el mínimo espacio posible.
- Conveniencia: Permite conectar varios dispositivos en un solo lugar, evitando la necesidad de tener múltiples enchufes.
- Alimentación convencional + carga USB

Descripción general

Una base múltiple con interruptor es un dispositivo eléctrico que permite conectar varios aparatos electrónicos o eléctricos a una sola toma de corriente.

Esta base múltiple está diseñada para proporcionar una distribución eficiente de energía y facilitar la conexión de varios dispositivos simultáneamente.

Recomendaciones de uso:

Asegúrese de que la potencia de la base múltiple sea suficiente para los dispositivos que va a conectar. No sobrecargue la base múltiple con aparatos que excedan su capacidad.

Recomendaciones de mantenimiento:

Inspeccione periódicamente el cable de alimentación y, si encuentra daños, reemplácelo de inmediato. Limpie regularmente la base múltiple para evitar la acumulación de polvo y suciedad que pueda afectar su funcionamiento.

Sectores de aplicación:

Oficinas y espacios de trabajo.
Hogares y residencias.
Comercios y locales comerciales.
Industrias manufactureras.
Salas de conferencias y centros de reuniones.
Hospitales y centros médicos.
Hoteles y alojamientos turísticos.
Aulas y centros educativos.

Características

| | |
|----------------------------------|--------------------------|
| Bases | 3 |
| Potencia | Máx.3680W 16A/230V~ |
| Tipo de cable | H05VV-F |
| Sección cable | 3G X 1,5 mm ² |
| Longitud del cable (m) | 1,4 |
| Base ordenables | Si |
| Orificio de fijación para bridas | Si |
| Interruptor de botón | Si |
| Normativa | RoHS |
| Potencia USB (Type A) | Máx.18W |
| Potencia USB (Type C) | Máx.18W |
| Potencia USB (Type A+C) | Máx.17W |
| IP | 20 |

Acabados

| | |
|----------|--------------|
| Color | Negro-blanco |
| Material | PC+ABS+PP |
| Acabado | Bicolor |

Dimensiones

| | |
|---------------------|-----|
| Largo artículo (cm) | 25 |
| Ancho artículo (cm) | 5.9 |
| Alto artículo (cm) | 4.1 |

Datos packaging

| | |
|-----------------------|---------------------|
| Unidad de contenido | Pieza |
| Cantidad de contenido | 1.00 |
| Presentación | ENVOLTURA DE CARTÓN |

Enlaces

| | |
|-----|---|
| pdf | DECLARACION DE CONFORMIDAD CE |
|-----|---|